

Bahadje ler

Forma

دکتر غوث علی

# سحر بانه پانجه لرد و آسلا مه

لا آسلا مه  
Bahadje ler de Ach la ma

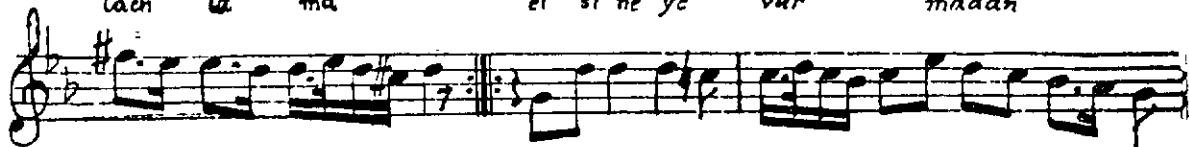
لا آسلا مه  
ach la ma yi



لا طاش  
tach la ma

لا نه سی ال  
el si ne ye var

لا نه  
madan



آه لا  
Ag la ma ya

لا باش  
bach la ma

لا نه دی  
haydin di



لا نه دی  
hay din di

لا نه دور  
dourma cheur

لا نه دی  
gie din di

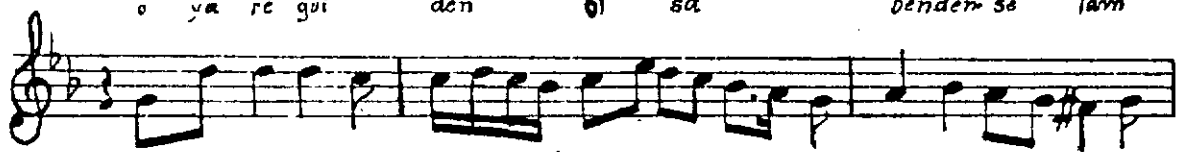


لا نه دی  
ya re gui

لا نه  
den

لا نه  
ol sa

لا نه دی  
bendém se lam



لا نه دی  
i din di

آه نه  
COOA

